

**Kaučuková samolepící
izolační pěna s hliníkem**

Profesionální

Pěnová kaučuková deska s hliníkovou vrstvou je pokročilý produkt pro zvukovou a tepelnou izolaci. Samolepivá kaučuková pěna je určena k izolaci středních a vysokých tónů a je zároveň výborným tepelným izolantem, jehož účinek je zesílen vrstvou pravého hliníku odrážejícího část tepelného záření. Jedná se o vysoce kvalitní produkt vhodný pro automobilový průmysl, stavebnictví i všeobecný průmysl.

Výhody

- Velmi dobrá zvuková izolace
- Výborná tepelná izolace
- Pravý hliník (ne metalizovaná fólie)
- Odolnost vůči vodě a olejům
- Hustota 60 kg/m³
- Zvýšená odolnost vůči poškození
- Nedrolí se
- Třída hořlavosti B-s2,d0
- Vodotěsnost

Kde používat

- V průmyslu (zvuková a tepelná izolace strojů)
- Při tepelné izolaci a parozábraně karavanů, campervanů a přívěsů
- Ve stavebnictví (izolace trubek, dveří, stěn, stropů)
- V komerčním stavebnictví (kinosály, koncertní sály, auly)
- V automobilovém průmyslu (odhlučnění a tepelná izolace speciálních vozidel)
- Při zvukové izolaci domácích spotřebičů

Certifikáty

- PIMOT – prohlášení o shodě a akustické testy (č. BW/9/2024)
- Hygienický atest
- Prohlášení o parametrech (DoP)
- Splní požadavky REACH – 223 látek SVHC, 1907/2006
- Splňuje požadavky RoHS (EU) 2015/863 a 2011/65/EU

Hlavní vlastnosti

- Zvuková a tepelná izolace – Kaučuková pěna je známá svojí účinnou schopností tlumit hluk. Dosahuje toho pohlcováním zvukové energie a minimalizací odrazu od povrchu. Zároveň je výborným tepelně izolačním materiálem.
- Vodotěsnost – Kaučuková pěna neabsorbuje vodu, proto je vhodná do vlhkého prostředí.
- Parozábrana – Díky vnější hliníkové vrstvě lze vytvořit těsnou parozábranu, která účinně ochrání vozidlo.
- Lepší tepelná izolace – Vrstva pravého hliníku zvyšuje tepelnou izolaci prostoru a odolnost vůči mechanickému poškození.

Porovnání produktů

Produkt	Tloušťka	Hmotnost 1m ²	Množství m ² v roli
M03SH	3 mm	0,3 kg	30 m ²
M06SH	6 mm	0,45 kg	15 m ²
M09SH	9 mm	0,6 kg	10 m ²
M19SH	19 mm	1,1 kg	6 m ²

Balení

Role šířky 100 cm s různým návínutím (viz tabulka srovnání produktů).

Montáž

1. Před montáží očistit a odmastit povrch (lze použít univerzální čistič).
2. Vymout potřebný kus a strhnout ochrannou fólii z lepicí vrstvy.
3. Přilepit a přitisknout k izolovanému povrchu.
4. Spoje zajistit hliníkovou páskou.

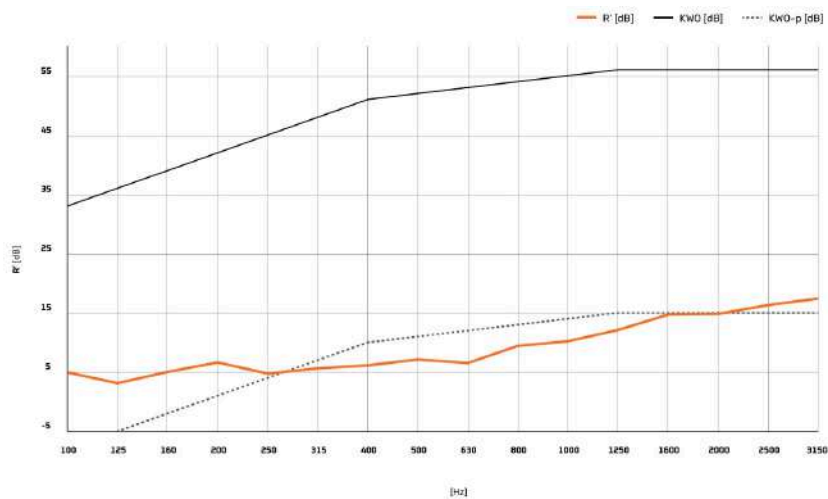
Technická specifikace

Vlastnost	Hodnota
Surovina	Kaučuková pěna s hliníkem
Hustota	60 kg/m ³
Samolepivost	Ano
Tloušťka hliníkové vrstvy	18 µm
Reakce na oheň	Samozhášivý, netvoří hořlavé kapky, nešíří oheň
Třída hořlavosti	B-s2,d0 (NRO); UL94 V-0 – zhasne do 10 sekund, mohou se objevovat nehořlavé kapky
Tepelná vodivost (λ)	0,034 při -30 °C; 0,036 při 0 °C; 0,039 při 40 °C; 0,044 při 70 °C
Difúzní odpor vodní páry	Sd = 3–25 mm ≥ 10 000; Sd = 26–50 mm ≥ 7 000
VOC (LZO)	Splňuje požadavky pro budovy třídy A a B
Provozní teplota	-50 °C až +105 °C
Buněčná struktura	Uzavřená
Barva	Černá
pH	Neutrální
Odolnost vůči korozi	Splňuje požadavky
Odolnost vůči houbám a bakteriím (VDI 6022)	Splňuje požadavky
Hygienický atest	AH 149/322/149/2025
Certifikát PIMOT	BW/9/2024
Zdravotní aspekty	Neobsahuje prach ani vlákna. Neobsahuje těžké kovy (kadmium a olovo). RoHS

Hodnocení zvukové izolace - M06SH

f [Hz]	KWO [dB]	KWO-p [dB]	R' [dB]
100	33	-8	4,9
125	36	-5	3.1
160	39	-2	5
200	42	1	6.6
250	45	4	4,7
315	48	7	5.6
400	51	10	6.1
500	52	11	7.1
630	53	12	6,5
800	54	13	9.4
1000	55	14	10.2
1250	56	15	12.1
1600	56	15	14,7
2000	56	15	14,8
2500	56	15	16,3
3150	56	15	17,4

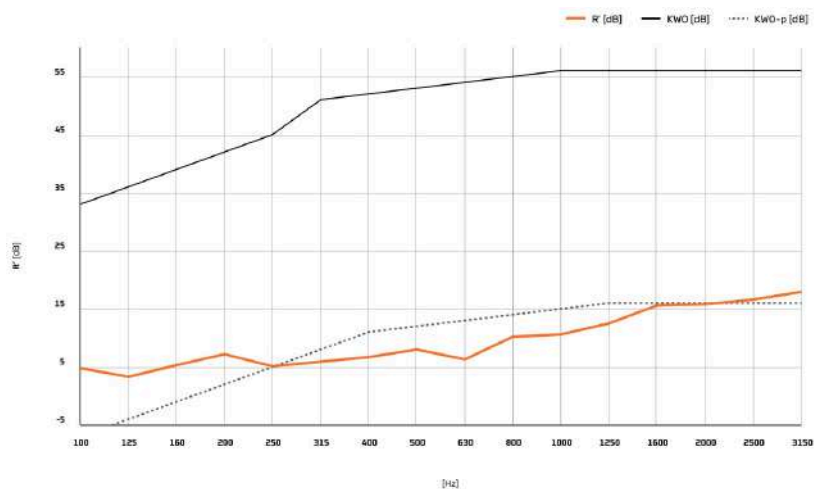
R'W (C; Ctr) = 11 (0; -2) dB | R'A1 = 11 dB | R'A2 = 9 dB



Hodnocení zvukové izolace - M09SH

f [Hz]	KWO [dB]	KWO-p [dB]	R' [dB]
100	33	-7	4,8
125	36	-4	3.3
160	39	-1	5.3
200	42	2	7.2
250	45	5	5.1
315	48	8	5,9
400	51	11	6,7
500	52	12	8
630	53	13	6.3
800	54	14	10.2
1000	55	15	10.6
1250	56	16	15,8
1600	56	16	15,6
2000	56	16	15,8
2500	56	16	16,6
3150	56	16	17,9

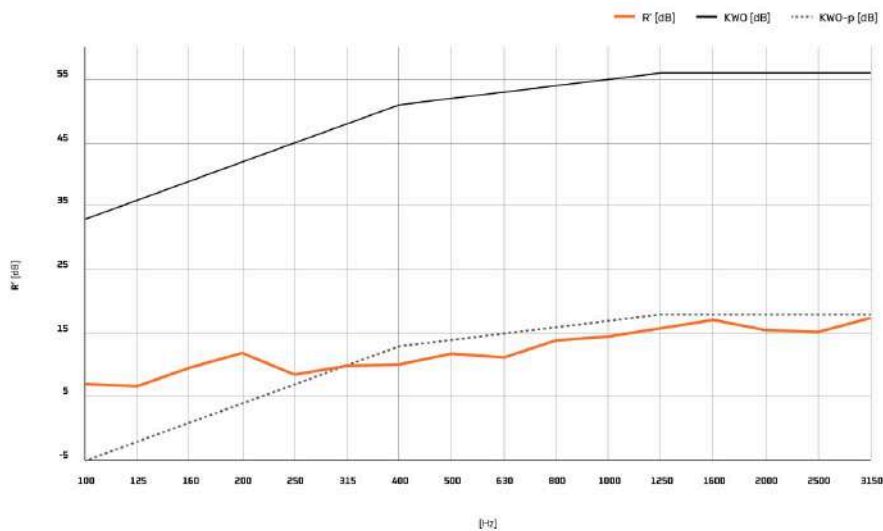
R'W (C; Ctr) = 12 (-1; -3) dB | R'A1 = 11 dB | R'A2 = 9 dB



Hodnocení zvukové izolace - M19SH

f [Hz]	KWO [dB]	KWO-p [dB]	R' [dB]
100	33	-5	7
125	36	-2	6,7
160	39	1	9.6
200	42	4	11,9
250	45	7	8,5
315	48	10	9,9
400	51	13	10.1
500	52	14	11,8
630	53	15	11.2
800	54	16	13,9
1000	55	17 let	14,5
1250	56	18 let	15,8
1600	56	18 let	17.1
2000	56	18 let	15,5
2500	56	18 let	15.2
3150	56	18 let	17,4

R'W (C; Ctr) = 14 (0; -1) dB | R'A1 = 14 dB | R'A2 = 13 dB



Vysvětlivky zkratk

R^w – vážený ukazatel zvukové izolace (jednočíselná hodnota podle normy)

C, C_{tr} – spektrální adaptační korekční faktor (C pro hudební hluk, C_{tr} pro dopravní hluk)

R^{A1} – ukazatel hodnocení zvukové izolace (pro růžový šum)

R['] – měrná zvuková izolace (naměřená hodnota při dané frekvenci)

PRO – křivka referenčních hodnot (referenční křivka normy)

LIFE-p – posunutá křivka referenčních hodnot (křivka posunuta při vyhodnocování)